



Altijd thuis

in een woonzorgcentrum van Zorggroep Almere

Altijd Thuis

In de woonzorgcentra van Zorggroep Almere werken wij, medewerkers én vrijwilligers, vanuit de visie Altijd Thuis. Dat betekent dat wij willen dat iedereen die bij ons woont, zich thuis voelt; veilig en vertrouwd.

Dit doen wij onder andere door hen een fijne omgeving te bieden om te wonen en een dag laten hebben zoals zij dat willen. Hoe die dag eruit ziet verschilt per bewoner. Ieder mens heeft hierin andere wensen. Dat kan een dag zijn met activiteiten of zonder, zelf of met anderen, in een bepaald ritme dat iemand prettig vindt of juist zonder ritme. Wij streven naar zelfstandigheid – zoveel als mogelijk – en met hulp daar waar gewenst. Maar als dat niet meer gaat, leggen we ons neer bij die realiteit en zorgen we dat iemand zich zo comfortabel als mogelijk kan voelen en zo min mogelijk pijn of ongemak heeft.

Zelf dingen kunnen (blijven) doen en beslissen doet ons 'mens' voelen. Daarom streven we naar zoveel mogelijk behoud van eigen regie, ook al hebben de bewoners van onze appartementen vaak te maken met (flinke) beperkingen. We nemen de familie zware zorg uit handen, maar we nemen niet alles over. We vullen aan. We helpen dus bij voorkeur alleen daar waar nodig. Echter, als dingen niet meer gaan dan accepteren we dat en dan helpen we. Als iemand ondersteuning (bijvoorbeeld medische verzorging) nodig heeft, dan maken we daar goede afspraken over, die we ook regelmatig evalueren. Dat doen we professioneel en met warmte. Dit is het vakmanschap waar Zorggroep Almere voor staat.

Familie en naasten

Familie en naasten zijn zeer belangrijk voor de bewoners van onze appartementen, dus ook voor ons. Zij horen er helemaal bij. Kinderen, kleinkinderen, familie, vrienden en kennissen kunnen blijven doen wat ze altijd deden. Personeel neemt die plaats niet in, dat kan ook niet. In de zorg en ondersteuning trekken wij gezamenlijk op.

De visie van Altijd Thuis

Om vanuit deze visie te kunnen werken is het nodig dat:

1 Bewoners en hun naasten thuis kunnen zijn in hun appartement in één van onze woonzorgcentra;

We werken met het gedachtegoed van mensgerichte zorg volgens Planetree om ons houvast te geven: werken aan betere zorg, in een helende omgeving, vanuit een gezonde organisatie.

En

2 Medewerkers geven altijd thuis;

Onze gedragscode RAAKT (Respectvol, Actief, Aanspreekbaar, Klantgericht, Teamgeest) is daarbij ons hulpmiddel. Deze gedragscode van Zorggroep Almere geeft ons handvatten voor omgang met onder andere bewoners en familie en collega's onderling.



Hiernaast hebben wij ook nog drie kernwaarden benoemd. Samen met mensgerichte zorg (Planetree) en RAAKT vormen zij voor ons als medewerkers het ethisch kompas voor onze werkhouding. Het geeft aan waar we voor staan, waar we in geloven, wat ons verbindt en wie we willen zijn.

Onze kernwaarden zijn:

Compassie

We doen ons werk met zorg en aandacht en stellen ons open voor de verhalen van bewoners en familie. We voelen met iedereen mee en proberen aan te voelen wat voor iemand belangrijk is. Daarbij gaan we een verbinding aan met mensen. We nemen de ruimte om hen te zien en horen. We waken ervoor om niet 'over-zorgzaam' te zijn en beslissingen over te nemen.

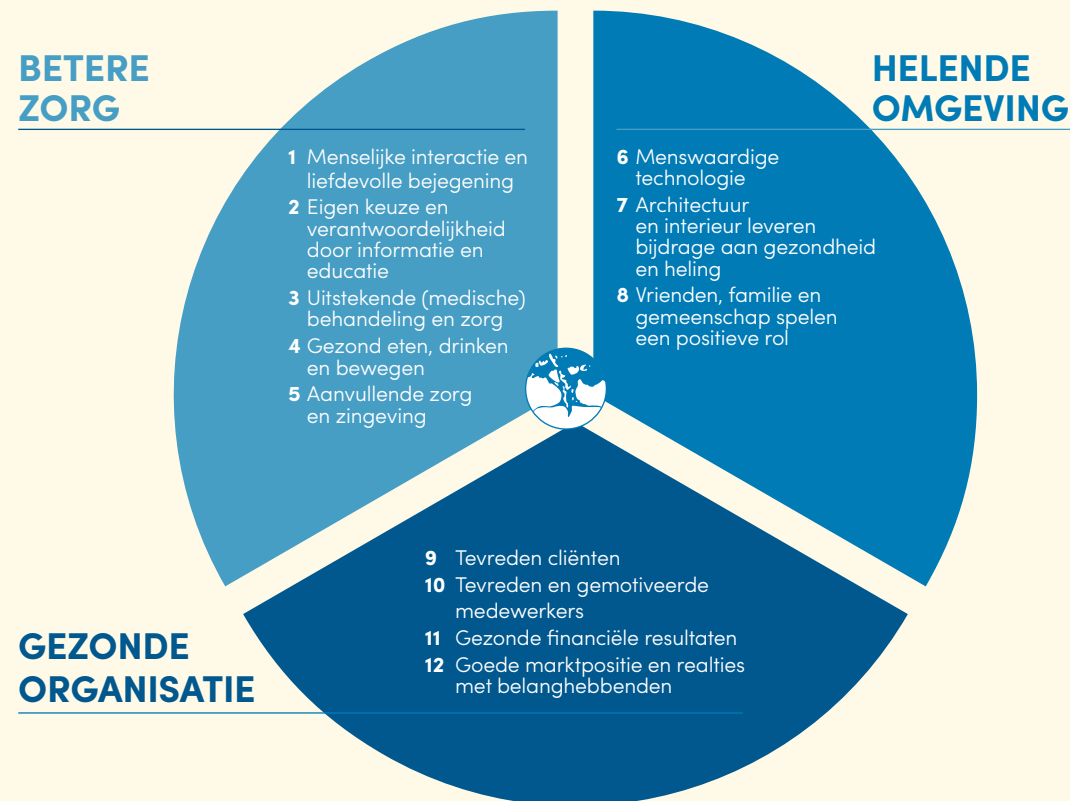
Samen

We werken als team en trekken samen op. We streven ernaar om elkaar te helpen en met elkaar een goede sfeer te creëren. We hebben respect voor elkaar en sluiten niemand buiten. We houden elkaar scherp en we spreken af dat we met elkaar de zorg en ondersteuning proberen te verbeteren onder andere door het geven van feedback. Elk teamlid heeft en neemt de verantwoordelijkheid voor de kwaliteit van zorg en ondersteuning voor onze bewoners.

Vakmanschap

We leveren hoog kwalitatieve zorg en ondersteuning. We zijn bevoegd en bekwaam op ons vakgebied. We zorgen ervoor dat we onze vaardigheden en kennis op peil houden en streven ernaar de laatste ontwikkelingen op het gebied van zorg en welzijn voor ouderen met dementie en aanverwante aandoeningen tot ons te nemen. We helpen – indien nodig – leerlingen en nieuwe collega's om het niveau van zorg- en dienstverlening hoog te houden.

Binnen Zorggroep Almere is dit het fundament van waaruit we werken. We zijn er uiteraard op aanspreekbaar door bewoners, familie, cliëntenraad en collega's.



Wilt u wonen in één van de woonzorgcentra van Zorggroep Almere?
Onze klantadviseurs van het KlantServicePunt helpen u graag verder.

Ook kunt u bij ons een afspraak maken indien u graag eerst een
persoonlijk gesprek wilt hebben. Wij staan voor u klaar!

Meer lezen over onze woonzorgcentra?
Kijk dan op www.zorggroep-almere.nl.

T 036-545 40 00
M klantadvies@zorggroep-almere.nl

Werkdagen: 08.30 - 17.00 uur